
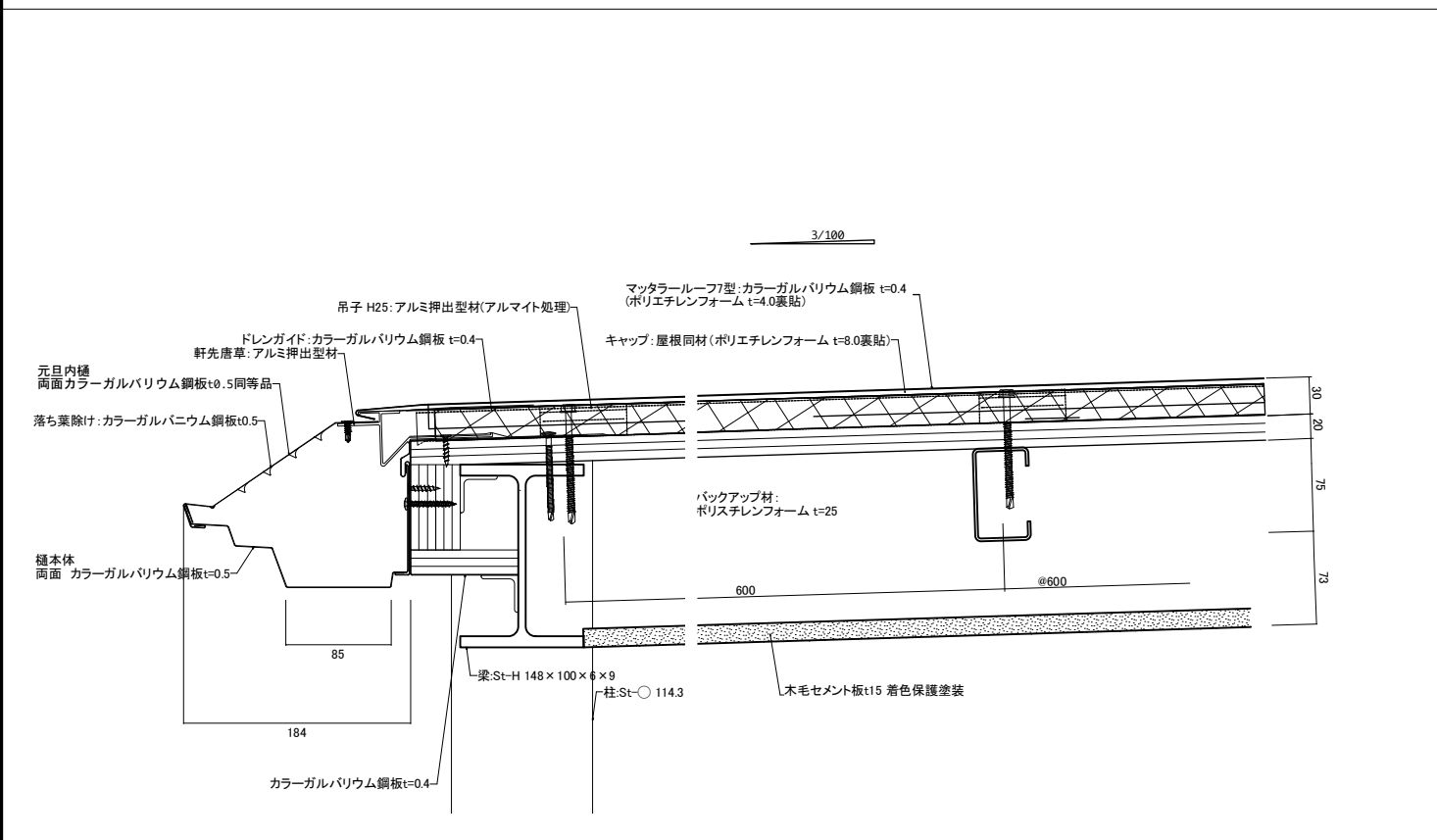
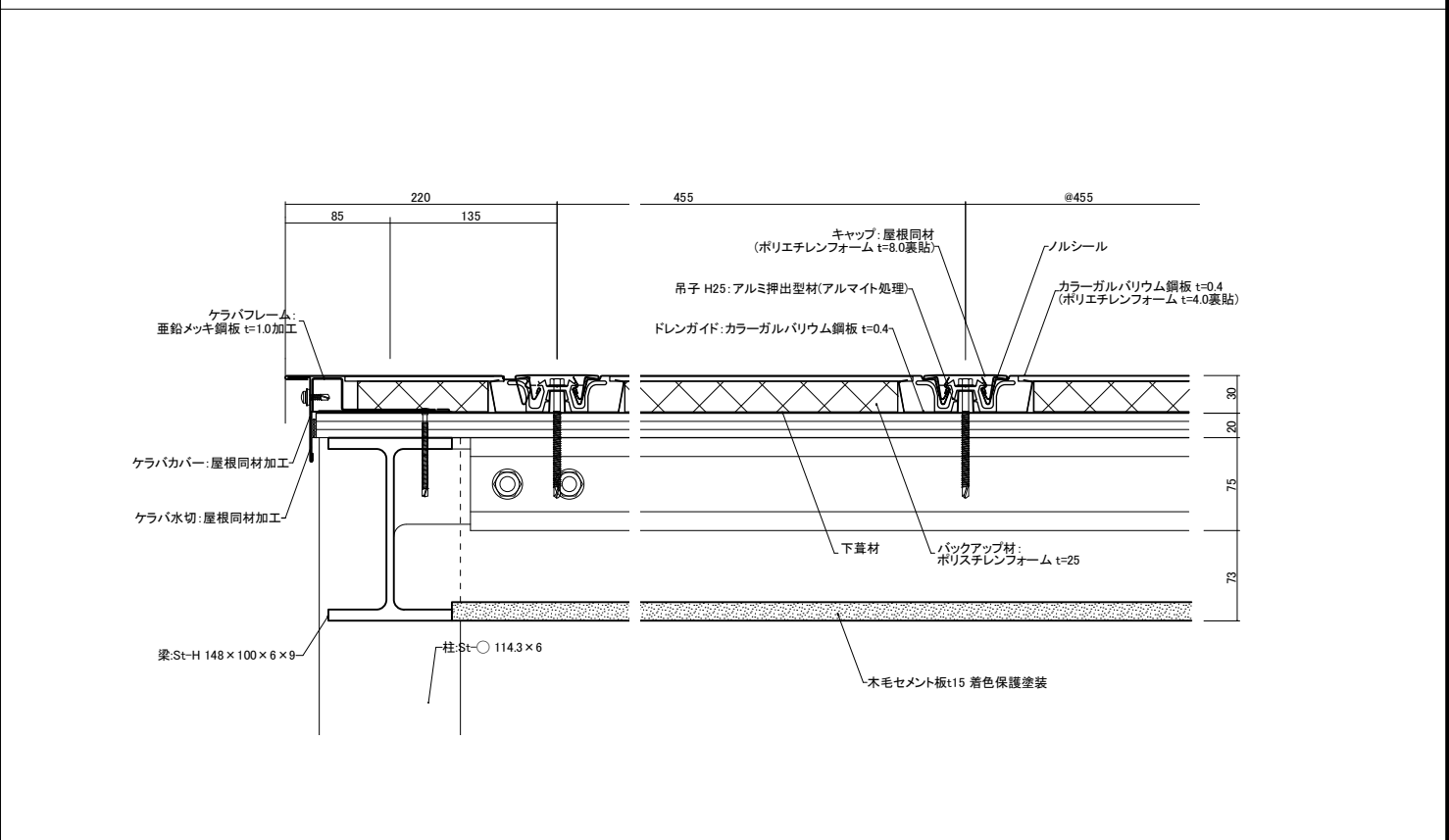


各仕様・仕上						面積		No.
	屋根(トップライトあり)	カラーガルバリウム鋼板t=0.45+ポリスチレンフォームt=25+防水シート+高圧木毛むすね板 t=20+S-C-75×45×15×2.3#600	基礎 鉄筋コンクリート	建築面積	3×3=9㎡		篠原地区公園子ども体験学習施設及び多目的棟・南トイレ棟建設工事	A202
	天井	木毛セメント板 t=15mm+着色保護塗料 LGS下地	造作ベンチ 床 緑地	延床面積	3×3=9㎡			
	柱	スチール製溶融亜鉛メッキ塗装の上、DP(A)	トップライト立上がり 東屋A、C					
	梁	スチール製溶融亜鉛メッキ塗装の上、DP(A)	東屋B					
						東屋詳細図(1)	1/30(A1)	DEPT. 意

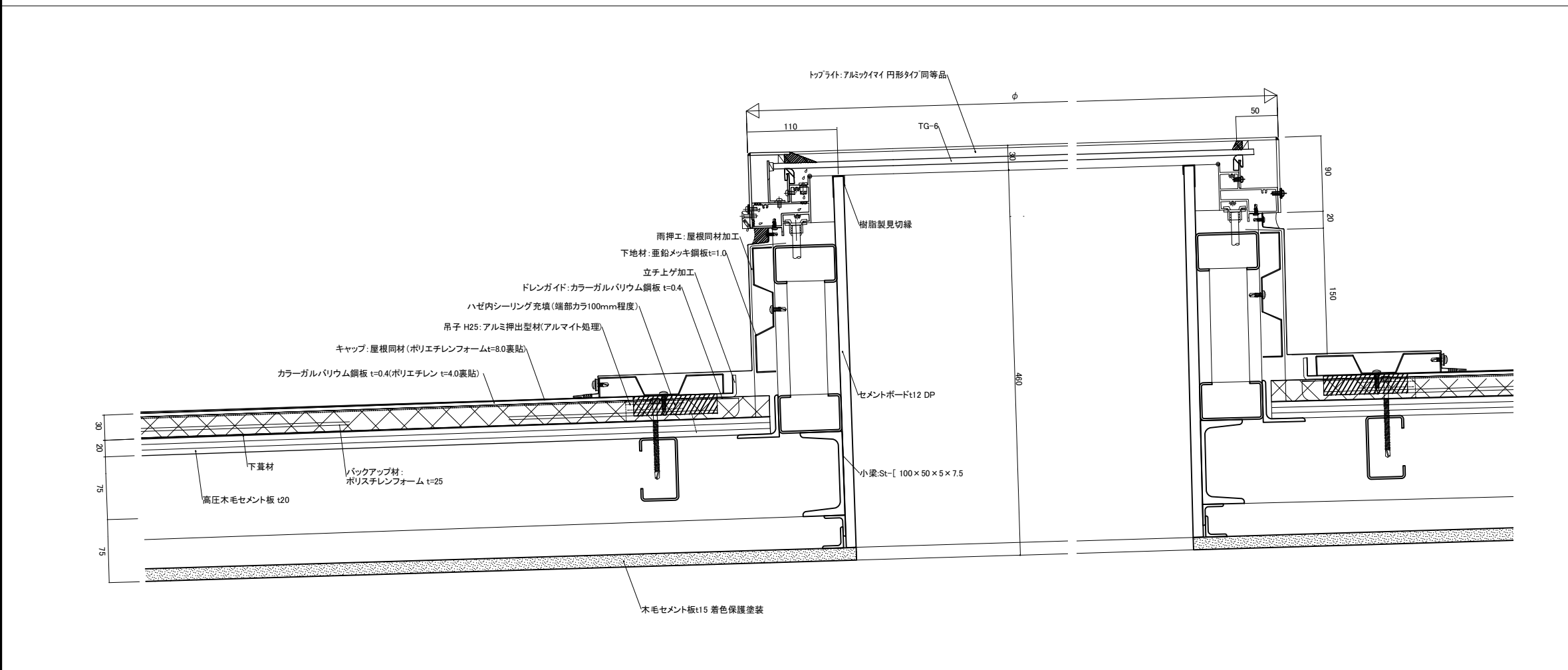
軒先詳細図



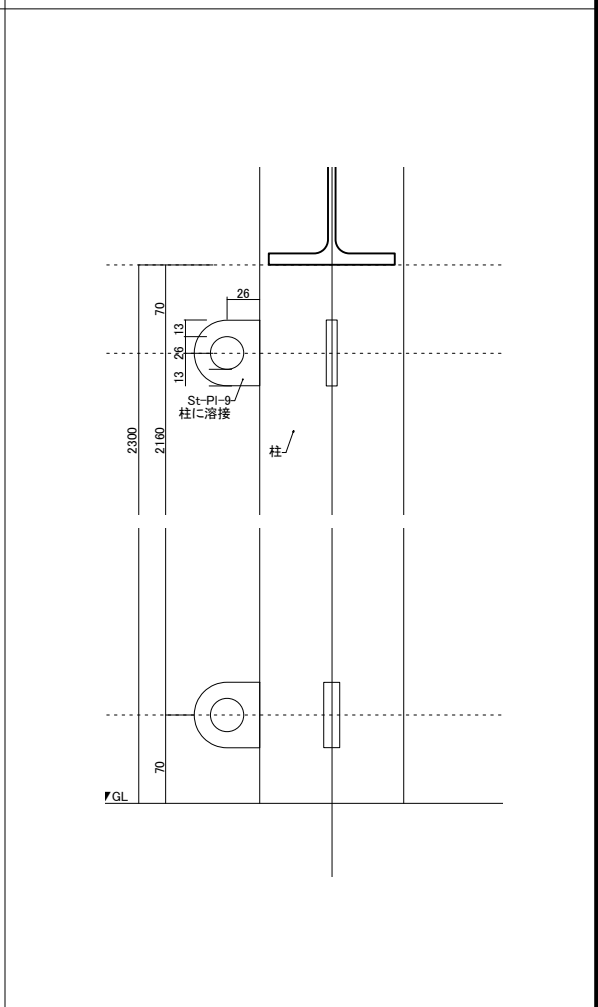
ケラバ詳細図



トップライト詳細図 (A,C)



カーテン用フック詳細図

[illegible]